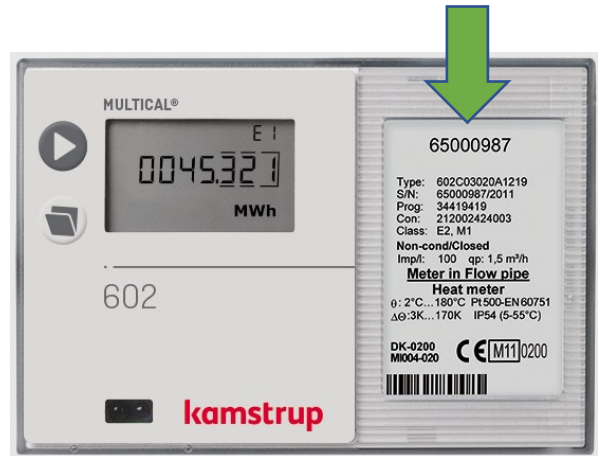


Vejledning til aflæsning af måler Model: Kamstrup Multical 601/602

1. Aflæs målernummer:

Det står øverst til højre på måleren.


I dette eksempel er nummeret 65000987.

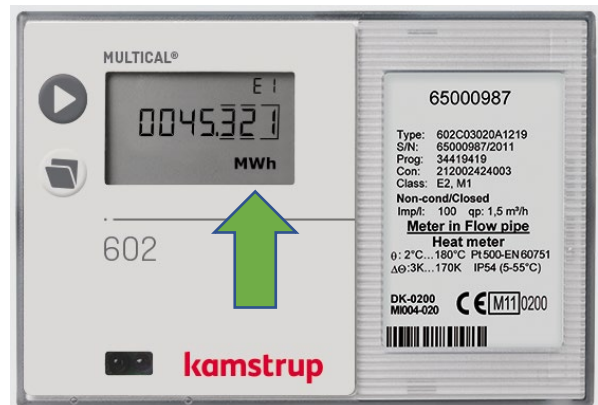


2. Aflæs GJ/MWh:

Det kan ses på det første skærbillede.

I dette eksempel er tallet 45.321.

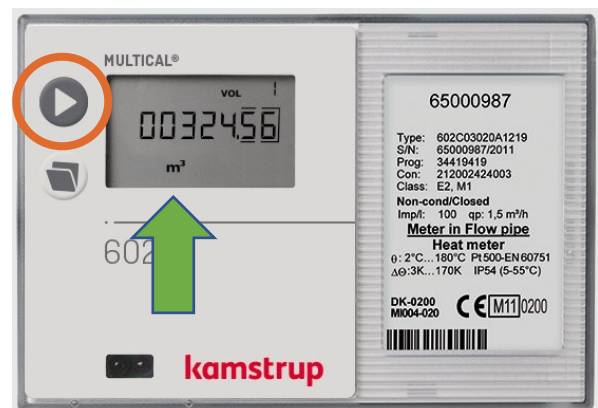
OBS: Viser dit skærbillede ikke MWh, tryk da på piletasten, til måleren viser GJ/MWh: 



3. Aflæs m³:

Tryk på  én gang.

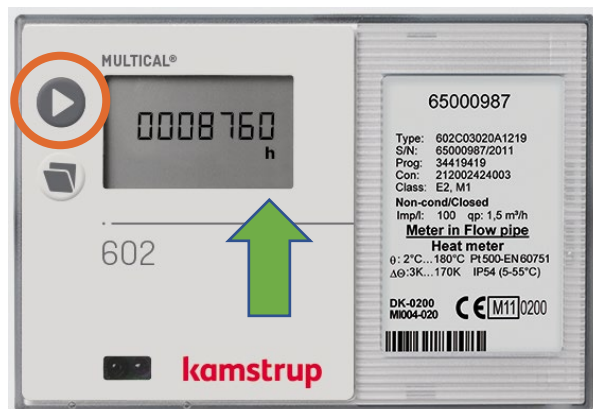
I dette eksempel er tallet 324.56.



4. Aflæs h (timer):

Tryk igen på  én gang.

I dette eksempel er tallet 8760.



5. Aflæs E9:

Tryk på  to gange.

Der står nu t 2 i øverste højre hjørne.

Tryk herefter på  tre gange.

Der står nu E9 i øverste højre hjørne.

I dette eksempel er tallet 11103.

