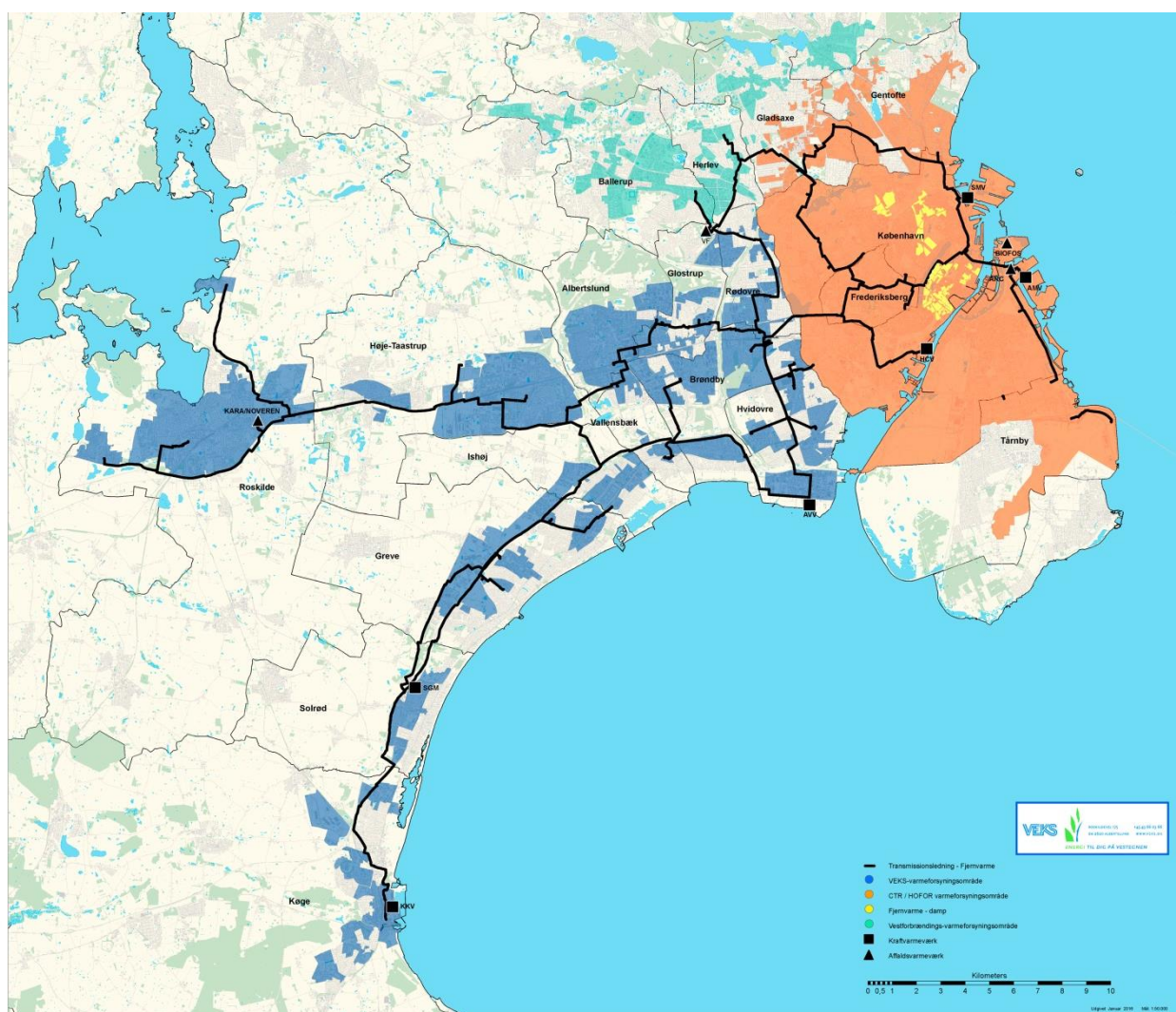


Miljødeklaration 2021 for fjernvarme i Hovedstadsområdet



Udarbejdet af Fjernvarme Miljønetværk Hovedstaden, april 2022

Miljødeklaration 2021 for fjernvarme i Hovedstadsområdet

Miljødeklarationen for fjernvarme udarbejdes af *Fjernvarme Miljønetværk Hovedstaden* som udgøres af fjernvarmeselskaberne CTR, VEKS og HOFOR. Derudover opgøres også fjernvarmens CO₂ neutrale andel og brændselsfordeling.

Deklarationen for 2021 er beregnet ud fra en 200 % virkningsgrad for kraftvarme, dvs. varme der er produceret sammen med el på kraftværkerne. Deklarationen bør benyttes i sammenhæng med miljødeklarationen for el, der er beregnet efter samme princip. Derfor er Energinet.dk's miljødeklaration efter 200 % varmevirkningsgrad også vist i tabellerne nedenfor. Miljødeklarationen for el kan desuden ses på Energinet.dk's hjemmeside, hvor den opgøres ud fra flere forskellige fordelingsmetoder mellem el og varme.

Deklarationen for fjernvarme i tabellen nedenfor viser et gennemsnit for emissionerne for en slutbruger i Hovedstadsområdet. Bagerst i dette notat kan deklarerationer for de enkelte selskaber i Hovedstadsområdet ses. I disse deklarerationer er der taget hensyn til lokale forskelle i form af nettab og el-forbrug til distribution samt lokalproduktion.

| Miljødeklarationer Gennemsnit til kunder | Fjernvarme Opgjort pr. GJ | | Fjernvarme Opgjort pr. kWh | | El Opgjort pr. kWh | |
|---|------------------------------|----|-------------------------------|------|-----------------------|-----|
| Emissioner til luft | | | | | | |
| CO ₂ (Kuldioxid - drivhusgas) | kg/GJ | 10 | g/kWh | 34,5 | g/kWh | 168 |
| CH ₄ (Metan - drivhusgas) | g/GJ | 2 | mg/kWh | 8 | mg/kWh | 120 |
| N ₂ O (Lattergas - drivhusgas) | g/GJ | 0 | mg/kWh | 2 | mg/kWh | 4 |
| Drivhusgasser i alt (CO ₂ -ækvivalenter) | kg/GJ | 10 | g/kWh | 36 | g/kWh | 172 |
| SO ₂ (Svovldioxid) | g/GJ | 3 | mg/kWh | 12 | mg/kWh | 46 |
| NO _x (Kvælstofilter) | g/GJ | 21 | mg/kWh | 74 | mg/kWh | 252 |
| CO (Kulilte) | g/GJ | 24 | mg/kWh | 87 | mg/kWh | 238 |
| NMVOG (Uforbrændte kulbrinter) | g/GJ | 2 | mg/kWh | 8 | mg/kWh | 27 |
| Partikler | g/GJ | 7 | mg/kWh | 26 | mg/kWh | 26 |
| Brændsler | | | | | | |
| Kul | kg/GJ | 0 | g/kWh | 1 | g/kWh | 41 |
| Fuelolie | kg/GJ | 0 | g/kWh | 0 | g/kWh | 2 |
| Gasolie | kg/GJ | 0 | g/kWh | 1 | g/kWh | 0 |
| Naturgas | kg/GJ | 1 | g/kWh | 5 | g/kWh | 7 |
| Affald fossil andel | kg/GJ | 4 | g/kWh | 13 | g/kWh | 12 |
| Træpiller | kg/GJ | 11 | g/kWh | 41 | g/kWh | 47 |
| Flis | kg/GJ | 16 | g/kWh | 56 | g/kWh | 0 |
| Halm | kg/GJ | 1 | g/kWh | 2 | g/kWh | 0 |
| Bioolie | kg/GJ | 0 | g/kWh | 0 | g/kWh | 0 |
| Biogas | kg/GJ | 0 | g/kWh | 1 | g/kWh | 0 |
| Affald CO ₂ -neutral andel | kg/GJ | 7 | g/kWh | 27 | g/kWh | 24 |

Figur 1 Miljødeklaration for 2019 - gennemsnit til kunder

Kommentarer til miljødeklarationen 2021

CO₂ deklarerationen for en slutbruger af fjernvarme i Hovedstadsområdet i 2021 er 34,5 g/kWh og er faldet med omkring 30% i forholdt til året før.

Ændringen i forhold til 2020 skyldes især at AMV3 der var kulfyret lukket i 2020, og AMV4 der er fyret på træflis har været i stabil drift i hele 2021. ARC har haft drift problemer og havarier i 2021 hvilket stemmer med den lavere produktion. I forhold til hvad der blev budgetteret med for 2021 har ARC produceret 300 TJ mindre. Derudover har VF leveret mindre varme til Hovedstadsområdet.

Til trods for at 2021 var et koldere år end 2020, var spidslastproduktion lidt lavere. Grundlastprodukti-

onen var til gengæld højere sammenlignet med 2020. Dette skyldes bl.a. en reduktion i dampvarme-produktion til HOFOR. Spidslastproduktion baseret på olie udgør i 2021 en større andel af den samlede spidslastproduktion end i 2020, dette skyldes de meget høje naturgaspriser i efteråret 2021.

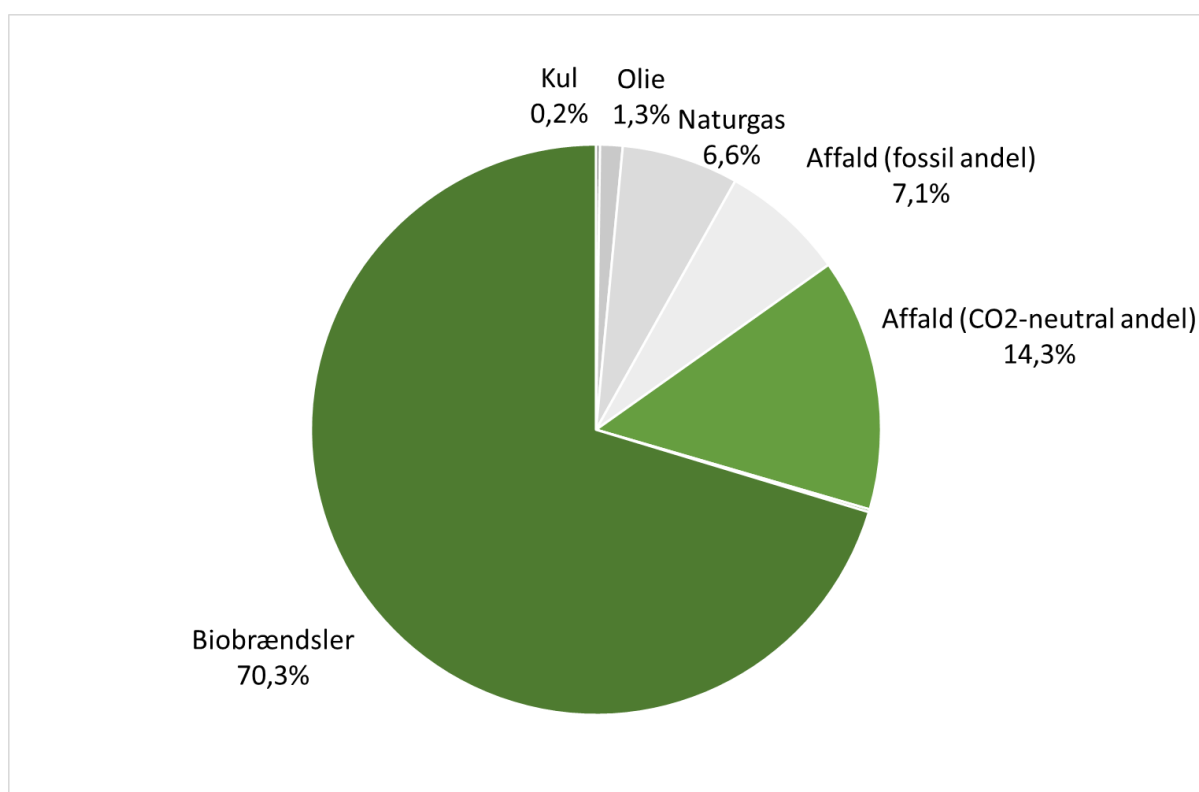
Miljødeklarationen for NOX- og SO2-emissioner er steget lidt siden 2020. Dette skyldes bl.a. at der er en højere andel SO2 i olie som der har blevet brændt mere af i 2021.

Fjernvarmeproduktionen baseres på hhv. CO₂-neutrale brændsler og fossile brændsler. Fordelingen beskrives i det følgende.

Den CO₂-neutrale andel af fjernvarmeproduktionen 2021

Der er sket en stigning i den CO₂ neutral andel af fjernvarmeproduktionen (energioutput i GJ fordelt i forhold til brændselstyper) fra 79% i 2020 til knap 85% i 2021 jf. figuren nedenfor.

Stigningen skyldes især AMV4 har været i drift hele året. Kulandelen er faldet til mindre end 0,5% grundet AMV3 ikke længere er i drift og det kun blev brændt meget lidt kul af på AVV1.



Figur 2 CO₂ neutral andel for fjernvarmeproduktion 2021 (energi output, GJ fjernvarme)

Opgørelsen af den CO₂ neutrale andel af fjernvarmeproduktionen svarer til den måde Energinet.dk, opgør den CO₂ neutrale andel for den danske elproduktion, idet elproduktionen ikke udelukkende er brændselsbaseret, men også indeholder energikilder som vind, vandkraft, atomkraft og sol. Det samme vil også blive mere relevant for fjernvarmeforsyningen fremover, efterhånden som f.eks. geo-termi og varmepumper til fjernvarme bliver mere udbredt. Varmepumper udnytter ud over el VE kilder som f.eks. jord, spildevand og overskudsvarme fra industri dvs. ikke-brændselsbaserede varmekilder.

Beregningsmetode for CO₂-neutrale brændsler

I deklARATIONEN for fjernvarme i Hovedstadsområdet indgår biomasse med en emissionsfaktor på 0 g CO₂ pr. GJ. Tallet anvendes for flis, træpiller, træaffald, den organiske andel af affaldet, som brændes i affaldsforbrændingsanlæggene, bioolier, og andre former for brændsel af organisk oprindelse. Ligesom med fossile brændsler, så kommer der CO₂ ud af skorstenen, også når der brændes biomasse på regionens affaldsværker og biomassefyrede anlæg. Brugen af en emissionsfaktor på nul må derfor begrundes nærmere.

Biomasse er i udgangspunktet CO₂-neutral, fordi planternes optag af CO₂ under væksten går lige op med frigivelsen ved forbrændingen. Men den cirkulære opfattelse af CO₂-balancen, og selve begrebet *CO₂-neutralitet*, bygger på nogle vigtige forudsætninger og forbehold, og selve beregningsmetoden bygger på en praksis fastlagt af UNFCCC¹ tilbage i 1992.

UNFCCC fastslår som metode, at både optagelse fra produktion og udledning fra anvendelse bogføres i skovbrugs- og landbrugssektorerne i det land, som producerer biomassen. Herved tælles såvel optagelsen af CO₂ fra atmosfæren under væksten, som afgivelsen af CO₂ når skoven høstes, hos biomasseproducenten. Det sker uanset, at omsætningen til CO₂ finder sted et andet sted på et andet tidspunkt, og energiproducenten eller træindustrien overtager altså et produkt, som regnes uden CO₂-emission.

Denne måde at "bogføre" kulstoffet på er generelt adopteret eksempelvis af IPCC¹, af DCE (Nationalt Center for Miljø og Energi) i den årlige opgørelse af Danmarks CO₂-balance og af Energistyrelsen i den årlige nationale energistatistik, og det er også i overensstemmelse med Københavns Kommunes opgørelsesmetoder i forbindelse med målet om en CO₂-neutral hovedstad i 2025.

Beregningsmetoden bygger altså på, at høst af træ regnes med en emission af CO₂, som modregnes med træernes vækst. Derfor er det en forudsætning for CO₂-neutralitet, at der mindst er balance mellem tilvækst og hugst i skoven set over et større skovareal og over en årrække.

Det er vigtigt at sikre, at det faktisk er tilfældet - altså at skoven ikke "overhøstes", så der ikke længere er balance mellem vækst og hugst.

Det kan sikres gennem et forvaltet skovbrug, hvor skovejeren gennem lovgivning og praksis beskytter skovens langsigtede produktion, så der opnås balance.

Dokumentation for skovbrugets evne til at sikre balance i den langsigtede produktion af træ og biomasse opnås f.eks. gennem certificering efter ordninger som FSC, PEFC og SBP². Her opstilles kriterier for fastholdelse af skovens evne til at producere træ til fremtidige generationer og afbalancering af hugst og tilvækstrater, og disse verificeres enten ved auditering af den enkelte skovejer eller ved en uafhængig vurdering på regionalt niveau. I Danmark stilles der krav om en sådan dokumentation gennem "Brancheaftale om sikring af bæredygtig biomasse" fra 2014. Aftalen forpligter alle større producenter af fjernvarme baseret på træpiller og træflis, dvs. alle Hovedstadsområdet kraftværker. Balancen mellem tilvækst og hugst følges også gennem de nationale opgørelser af CO₂-balancen, for de lande, som årligt skal rapportere deres udledninger af drivhusgasser til UNFCCC's klimasekretariat.

Et andet område af betydning for, om biomasse til energi kan kaldes CO₂-neutral er forskydning i tid mellem optagelse af CO₂ fra atmosfæren og afgivelse af CO₂ ved varmeproduktionen - den såkaldte CO₂-gæld. Det er kompliceret at regne på tidsforskydningen, men i fleste tilfælde handler det om nogle få år.

Håndtering af denne problemstilling kan fx ske gennem løbende genplantning af skoven og gennem valg af biomasseressourcer, som ellers ville være nedbrudt på kort tid (savsmuld, grene, toppe, tynningstræer, landbrugsrestprodukter osv.).

Et tredje område, hvor begrebet CO₂-neutralitet kan diskuteres, er i fremskaffelsen af biobrændslerne. Flisugning, pelletering, skibstransport m.m. medfører som regel et forbrug af fossile brændsler med tilhørende CO₂-emission.

I deklARATIONEN for fjernvarme i Hovedstadsområdet er det valgt at lægge systemgrænsen ved porten til kraftvarmeverket, så CO₂ fra forsyningskæden ikke indregnes direkte i deklARATIONEN. Det er på linje med opgørelsesmetoden for andre brændsler.

Emissionen fra forsyningskæden for træpiller og træflis opgøres i stedet særskilt i henhold til Brancheaftalens krav. De enkelte værker offentliggør årligt en opgørelse på hjemmesiderne. Tallene viser, at emissioner fra forsyningskæden er relativt små, typisk svarende til at 5-15 % af CO₂-gevinsten går tabt på vejen til værket. Dvs. at langt den største CO₂-emission optræder ved selve afbrændingen.

Denne problemstilling kan fx håndteres ved at tørring sker med biobrændsler - det er allerede gængs

1 UNFCCC, United Nations Framework Convention on Climate Change, blev vedtaget under FN's Earth Summit konference i Rio de Janeiro i 1992. Den danner ramme for andre FN-konventioner, herunder Kyoto Protokollen fra 1997 og lægger det metodemæssige fundament for arbejdet i IPCC, Intergovernmental Panel on Climate Change, som er FN's organ til videnskabelige vurderinger af klimaforandringer.

2 FSC: Forest Stewardship Council. PEFC: Programme for the Endorsement of Forest Certification. SBP: Sustainable Biomass Program

praksis. Og fliishugning, pelletering, og transport kan med tiden i stadig større omfang blive produceret med vedvarende energikilder.

Yderligere information om datagrundlag, metode og historisk udvikling i deklARATIONEN

Hvis der ønskes en større indsigt i beregningen af miljødeklARATIONEN, kan der rekvireres et baggrundsnotat fra miljønetværket, der beskriver datagrundlag, beregningsmetoder og kvalitetssikring: ”*Metodegrundlag for miljødeklARATIONEN for fjernvarme*”. Hvis der ønskes større indsigt i udviklingen af deklARATIONEN fra 1990 og frem, kan der rekvireres et baggrundsnotat fra miljønetværket, der beskriver udviklingen og metodeændringer over tid mv.: ”*Udviklingen i MiljødeklARATIONEN for fjernvarme 1990-2020*”.

DeklarATIONEN for fjernvarmeselskaber i Hovedstadsområdet

På de følgende side findes miljødeklARATIONEN for fjernvarmetransmission og gennemsnitsdeklARATIONEN for fjernvarmedistribution i Hovedstadsområdet samt deklARATIONEN for de enkelte fjernvarmeselskaber, hvor der tages højde for de lokale nettab og elforbrug til distribution.

Tidligere blev deklARATIONEN udgivet pr. kommune, men der har været ønske om, at det fremover skal opgøres pr. fjernvarmeselskab for at give den rette information til fjernvarmeforbrugerne.

I deklARATIONEN er medtaget lokalproduktion (f.eks. overskudsvarme og varmepumper) for det enkelte fjernvarmeselskab. Ligeledes indgår elforbruget, der f.eks. har været benyttet til varmepumper for de enkelte fjernvarmeselskaber.

| Miljødeklarationer Fra transmission til selskaber | Fjernvarme Opgjort pr. GJ | | Fjernvarme Opgjort pr. kWh | | EI Opgjort pr. kWh | |
|--|------------------------------|------|-------------------------------|------|-----------------------|-------|
| Emissioner til luft | | | | | | |
| CO ₂ (Kuldioxid - drivhusgas) | kg/GJ | 9,0 | g/kWh | 32,4 | g/kWh | 167,8 |
| CH ₄ (Metan - drivhusgas) | g/GJ | 2,2 | mg/kWh | 7,9 | mg/kWh | 120,3 |
| N ₂ O (Lattergas - drivhusgas) | g/GJ | 0,5 | mg/kWh | 1,7 | mg/kWh | 4,0 |
| Drivhusgasser i alt (CO ₂ -ækvivalenter) | kg/GJ | 9,3 | g/kWh | 33,5 | g/kWh | 172,2 |
| SO ₂ (Svovldioxid) | g/GJ | 3,2 | mg/kWh | 11,4 | mg/kWh | 46,0 |
| NO _x (Kvælstofilter) | g/GJ | 19,5 | mg/kWh | 70,1 | mg/kWh | 251,7 |
| CO (Kulilte) | g/GJ | 22,7 | mg/kWh | 81,8 | mg/kWh | 238,3 |
| NMVOG (Uforbrændte kulbrinter) | g/GJ | 2,1 | mg/kWh | 7,6 | mg/kWh | 26,8 |
| Partikler | g/GJ | 6,9 | mg/kWh | 24,7 | mg/kWh | 25,7 |
| Brændsler | | | | | | |
| Kul | kg/GJ | 0,2 | g/kWh | 0,6 | g/kWh | 41,1 |
| Fuelolie | kg/GJ | 0,0 | g/kWh | 0,0 | g/kWh | 1,7 |
| Gasolie | kg/GJ | 0,2 | g/kWh | 0,8 | g/kWh | 0,0 |
| Naturgas | kg/GJ | 1,2 | g/kWh | 4,3 | g/kWh | 7,4 |
| Affald fossil andel | kg/GJ | 3,4 | g/kWh | 12,4 | g/kWh | 12,1 |
| Træpiller | kg/GJ | 10,7 | g/kWh | 38,6 | g/kWh | 46,8 |
| Flis | kg/GJ | 14,8 | g/kWh | 53,2 | g/kWh | 0,0 |
| Halm | kg/GJ | 0,6 | g/kWh | 2,2 | g/kWh | 0,0 |
| Bioolie | kg/GJ | 0,0 | g/kWh | 0,0 | g/kWh | 0,0 |
| Biogas | kg/GJ | 0,1 | g/kWh | 0,5 | g/kWh | 0,0 |
| Affald CO ₂ -neutral andel | kg/GJ | 7,0 | g/kWh | 25,1 | g/kWh | 24,5 |
| Miljødeklarationer Gennemsnit til kunder | | | | | | |
| Emissioner til luft | | | | | | |
| CO ₂ (Kuldioxid - drivhusgas) | kg/GJ | 10 | g/kWh | 34,5 | g/kWh | 168 |
| CH ₄ (Metan - drivhusgas) | g/GJ | 2 | mg/kWh | 8 | mg/kWh | 120 |
| N ₂ O (Lattergas - drivhusgas) | g/GJ | 0 | mg/kWh | 2 | mg/kWh | 4 |
| Drivhusgasser i alt (CO ₂ -ækvivalenter) | kg/GJ | 10 | g/kWh | 36 | g/kWh | 172 |
| SO ₂ (Svovldioxid) | g/GJ | 3 | mg/kWh | 12 | mg/kWh | 46 |
| NO _x (Kvælstofilter) | g/GJ | 21 | mg/kWh | 74 | mg/kWh | 252 |
| CO (Kulilte) | g/GJ | 24 | mg/kWh | 87 | mg/kWh | 238 |
| NMVOG (Uforbrændte kulbrinter) | g/GJ | 2 | mg/kWh | 8 | mg/kWh | 27 |
| Partikler | g/GJ | 7 | mg/kWh | 26 | mg/kWh | 26 |
| Brændsler | | | | | | |
| Kul | kg/GJ | 0 | g/kWh | 1 | g/kWh | 41 |
| Fuelolie | kg/GJ | 0 | g/kWh | 0 | g/kWh | 2 |
| Gasolie | kg/GJ | 0 | g/kWh | 1 | g/kWh | 0 |
| Naturgas | kg/GJ | 1 | g/kWh | 5 | g/kWh | 7 |
| Affald fossil andel | kg/GJ | 4 | g/kWh | 13 | g/kWh | 12 |
| Træpiller | kg/GJ | 11 | g/kWh | 41 | g/kWh | 47 |
| Flis | kg/GJ | 16 | g/kWh | 56 | g/kWh | 0 |
| Halm | kg/GJ | 1 | g/kWh | 2 | g/kWh | 0 |
| Bioolie | kg/GJ | 0 | g/kWh | 0 | g/kWh | 0 |
| Biogas | kg/GJ | 0 | g/kWh | 1 | g/kWh | 0 |
| Affald CO ₂ -neutral andel | kg/GJ | 7 | g/kWh | 27 | g/kWh | 24 |

| Miljødeklarationer København (Hofo) | Fjernvarme Opgjort pr. GJ | | Fjernvarme Opgjort pr. kWh | | EI Opgjort pr. kWh | |
|---|------------------------------|------|-------------------------------|------|-----------------------|-------|
| Emissioner til luft | | | | | | |
| CO ₂ (Kuldioxid - drivhusgas) | kg/GJ | 9,5 | g/kWh | 34,0 | g/kWh | 167,8 |
| CH ₄ (Metan - drivhusgas) | g/GJ | 2,4 | mg/kWh | 8,6 | mg/kWh | 120,3 |
| N ₂ O (Lattergas - drivhusgas) | g/GJ | 0,5 | mg/kWh | 1,8 | mg/kWh | 4,0 |
| Drivhusgasser i alt (CO ₂ -ækvivalenter) | kg/GJ | 9,8 | g/kWh | 35,2 | g/kWh | 172,2 |
| SO ₂ (Svovldioxid) | g/GJ | 3,3 | mg/kWh | 11,9 | mg/kWh | 46,0 |
| NO _x (Kvælstofilter) | g/GJ | 20,3 | mg/kWh | 73,2 | mg/kWh | 251,7 |
| CO (Kulilte) | g/GJ | 23,7 | mg/kWh | 85,2 | mg/kWh | 238,3 |
| NMVOG (Uforbrændte kulbrinter) | g/GJ | 2,2 | mg/kWh | 7,9 | mg/kWh | 26,8 |
| Partikler | g/GJ | 7,1 | mg/kWh | 25,5 | mg/kWh | 25,7 |
| Brændsler | | | | | | |
| Kul | kg/GJ | 0,2 | g/kWh | 0,8 | g/kWh | 41,1 |
| Fuelolie | kg/GJ | 0,0 | g/kWh | 0,1 | g/kWh | 1,7 |
| Gasolie | kg/GJ | 0,2 | g/kWh | 0,8 | g/kWh | 0,0 |
| Naturgas | kg/GJ | 1,2 | g/kWh | 4,4 | g/kWh | 7,4 |
| Affald fossil andel | kg/GJ | 3,6 | g/kWh | 12,8 | g/kWh | 12,1 |
| Træpiller | kg/GJ | 11,1 | g/kWh | 39,9 | g/kWh | 46,8 |
| Flis | kg/GJ | 15,2 | g/kWh | 54,8 | g/kWh | 0,0 |
| Halm | kg/GJ | 0,6 | g/kWh | 2,3 | g/kWh | 0,0 |
| Bioolie | kg/GJ | 0,0 | g/kWh | 0,0 | g/kWh | 0,0 |
| Biogas | kg/GJ | 0,1 | g/kWh | 0,5 | g/kWh | 0,0 |
| Affald CO ₂ -neutral andel | kg/GJ | 7,2 | g/kWh | 25,9 | g/kWh | 24,5 |
| Miljødeklarationer Frederiksberg | | | | | | |
| Emissioner til luft | | | | | | |
| CO ₂ (Kuldioxid - drivhusgas) | kg/GJ | 9,9 | g/kWh | 35,5 | g/kWh | 167,8 |
| CH ₄ (Metan - drivhusgas) | g/GJ | 2,4 | mg/kWh | 8,7 | mg/kWh | 120,3 |
| N ₂ O (Lattergas - drivhusgas) | g/GJ | 0,5 | mg/kWh | 1,9 | mg/kWh | 4,0 |
| Drivhusgasser i alt (CO ₂ -ækvivalenter) | kg/GJ | 10,2 | g/kWh | 36,8 | g/kWh | 172,2 |
| SO ₂ (Svovldioxid) | g/GJ | 3,5 | mg/kWh | 12,5 | mg/kWh | 46,0 |
| NO _x (Kvælstofilter) | g/GJ | 21,3 | mg/kWh | 76,8 | mg/kWh | 251,7 |
| CO (Kulilte) | g/GJ | 24,9 | mg/kWh | 89,7 | mg/kWh | 238,3 |
| NMVOG (Uforbrændte kulbrinter) | g/GJ | 2,3 | mg/kWh | 8,3 | mg/kWh | 26,8 |
| Partikler | g/GJ | 7,5 | mg/kWh | 27,1 | mg/kWh | 25,7 |
| Brændsler | | | | | | |
| Kul | kg/GJ | 0,2 | g/kWh | 0,6 | g/kWh | 41,1 |
| Fuelolie | kg/GJ | 0,0 | g/kWh | 0,0 | g/kWh | 1,7 |
| Gasolie | kg/GJ | 0,2 | g/kWh | 0,8 | g/kWh | 0,0 |
| Naturgas | kg/GJ | 1,3 | g/kWh | 4,7 | g/kWh | 7,4 |
| Affald fossil andel | kg/GJ | 3,8 | g/kWh | 13,6 | g/kWh | 12,1 |
| Træpiller | kg/GJ | 11,7 | g/kWh | 42,3 | g/kWh | 46,8 |
| Flis | kg/GJ | 16,2 | g/kWh | 58,4 | g/kWh | 0,0 |
| Halm | kg/GJ | 0,7 | g/kWh | 2,4 | g/kWh | 0,0 |
| Bioolie | kg/GJ | 0,0 | g/kWh | 0,0 | g/kWh | 0,0 |
| Biogas | kg/GJ | 0,2 | g/kWh | 0,5 | g/kWh | 0,0 |
| Affald CO ₂ -neutral andel | kg/GJ | 7,6 | g/kWh | 27,5 | g/kWh | 24,5 |

| Miljødeklarationer Gentofte | Fjernvarme Opgjort pr. GJ | | Fjernvarme Opgjort pr. kWh | | EI Opgjort pr. kWh | |
|---|------------------------------|------|-------------------------------|------|-----------------------|-------|
| Emissioner til luft | | | | | | |
| CO ₂ (Kuldioxid - drivhusgas) | kg/GJ | 9,8 | g/kWh | 35,5 | g/kWh | 167,8 |
| CH ₄ (Metan - drivhusgas) | g/GJ | 2,4 | mg/kWh | 8,6 | mg/kWh | 120,3 |
| N ₂ O (Lattergas - drivhusgas) | g/GJ | 0,5 | mg/kWh | 1,8 | mg/kWh | 4,0 |
| Drivhusgasser i alt (CO ₂ -ækvivalenter) | kg/GJ | 10,2 | g/kWh | 36,7 | g/kWh | 172,2 |
| SO ₂ (Svovldioxid) | g/GJ | 3,5 | mg/kWh | 12,4 | mg/kWh | 46,0 |
| NO _x (Kvælstofilter) | g/GJ | 21,3 | mg/kWh | 76,7 | mg/kWh | 251,7 |
| CO (Kulilte) | g/GJ | 24,9 | mg/kWh | 89,5 | mg/kWh | 238,3 |
| NMVOG (Uforbrændte kulbrinter) | g/GJ | 2,3 | mg/kWh | 8,3 | mg/kWh | 26,8 |
| Partikler | g/GJ | 7,5 | mg/kWh | 27,0 | mg/kWh | 25,7 |
| Brændsler | | | | | | |
| Kul | kg/GJ | 0,2 | g/kWh | 0,6 | g/kWh | 41,1 |
| Fuelolie | kg/GJ | 0,0 | g/kWh | 0,0 | g/kWh | 1,7 |
| Gasolie | kg/GJ | 0,2 | g/kWh | 0,8 | g/kWh | 0,0 |
| Naturgas | kg/GJ | 1,3 | g/kWh | 4,7 | g/kWh | 7,4 |
| Affald fossil andel | kg/GJ | 3,8 | g/kWh | 13,5 | g/kWh | 12,1 |
| Træpiller | kg/GJ | 11,7 | g/kWh | 42,2 | g/kWh | 46,8 |
| Flis | kg/GJ | 16,2 | g/kWh | 58,2 | g/kWh | 0,0 |
| Halm | kg/GJ | 0,7 | g/kWh | 2,4 | g/kWh | 0,0 |
| Bioolie | kg/GJ | 0,0 | g/kWh | 0,0 | g/kWh | 0,0 |
| Biogas | kg/GJ | 0,2 | g/kWh | 0,5 | g/kWh | 0,0 |
| Affald CO ₂ -neutral andel | kg/GJ | 7,6 | g/kWh | 27,5 | g/kWh | 24,5 |
| Miljødeklarationer Gladsaxe | | | | | | |
| Emissioner til luft | | | | | | |
| CO ₂ (Kuldioxid - drivhusgas) | kg/GJ | 9,6 | g/kWh | 34,5 | g/kWh | 167,8 |
| CH ₄ (Metan - drivhusgas) | g/GJ | 2,3 | mg/kWh | 8,4 | mg/kWh | 120,3 |
| N ₂ O (Lattergas - drivhusgas) | g/GJ | 0,5 | mg/kWh | 1,8 | mg/kWh | 4,0 |
| Drivhusgasser i alt (CO ₂ -ækvivalenter) | kg/GJ | 9,9 | g/kWh | 35,6 | g/kWh | 172,2 |
| SO ₂ (Svovldioxid) | g/GJ | 3,4 | mg/kWh | 12,1 | mg/kWh | 46,0 |
| NO _x (Kvælstofilter) | g/GJ | 20,7 | mg/kWh | 74,5 | mg/kWh | 251,7 |
| CO (Kulilte) | g/GJ | 24,2 | mg/kWh | 87,0 | mg/kWh | 238,3 |
| NMVOG (Uforbrændte kulbrinter) | g/GJ | 2,2 | mg/kWh | 8,1 | mg/kWh | 26,8 |
| Partikler | g/GJ | 7,3 | mg/kWh | 26,2 | mg/kWh | 25,7 |
| Brændsler | | | | | | |
| Kul | kg/GJ | 0,2 | g/kWh | 0,6 | g/kWh | 41,1 |
| Fuelolie | kg/GJ | 0,0 | g/kWh | 0,0 | g/kWh | 1,7 |
| Gasolie | kg/GJ | 0,2 | g/kWh | 0,8 | g/kWh | 0,0 |
| Naturgas | kg/GJ | 1,3 | g/kWh | 4,5 | g/kWh | 7,4 |
| Affald fossil andel | kg/GJ | 3,7 | g/kWh | 13,1 | g/kWh | 12,1 |
| Træpiller | kg/GJ | 11,4 | g/kWh | 41,0 | g/kWh | 46,8 |
| Flis | kg/GJ | 15,7 | g/kWh | 56,6 | g/kWh | 0,0 |
| Halm | kg/GJ | 0,7 | g/kWh | 2,3 | g/kWh | 0,0 |
| Bioolie | kg/GJ | 0,0 | g/kWh | 0,0 | g/kWh | 0,0 |
| Biogas | kg/GJ | 0,1 | g/kWh | 0,5 | g/kWh | 0,0 |
| Affald CO ₂ -neutral andel | kg/GJ | 7,4 | g/kWh | 26,7 | g/kWh | 24,5 |

| Miljødeklarationer Tårnby | Fjernvarme Opgjort pr. GJ | | Fjernvarme Opgjort pr. kWh | | EI Opgjort pr. kWh | |
|--|--------------------------------------|------|---------------------------------------|------|-------------------------------|-------|
| Emissioner til luft | | | | | | |
| CO ₂ (Kuldioxid - drivhusgas) | kg/GJ | 9,8 | g/kWh | 35,3 | g/kWh | 167,8 |
| CH ₄ (Metan - drivhusgas) | g/GJ | 3,0 | mg/kWh | 10,7 | mg/kWh | 120,3 |
| N ₂ O (Lattergas - drivhusgas) | g/GJ | 0,5 | mg/kWh | 1,7 | mg/kWh | 4,0 |
| Drivhusgasser i alt (CO ₂ -ækvivalenter) | kg/GJ | 10,1 | g/kWh | 36,5 | g/kWh | 172,2 |
| SO ₂ (Svovldioxid) | g/GJ | 3,3 | mg/kWh | 12,0 | mg/kWh | 46,0 |
| NO _x (Kvælstofilter) | g/GJ | 20,4 | mg/kWh | 73,5 | mg/kWh | 251,7 |
| CO (Kulilte) | g/GJ | 23,4 | mg/kWh | 84,4 | mg/kWh | 238,3 |
| NMVOG (Uforbrændte kulbrinter) | g/GJ | 2,2 | mg/kWh | 7,9 | mg/kWh | 26,8 |
| Partikler | g/GJ | 6,7 | mg/kWh | 24,3 | mg/kWh | 25,7 |
| Brændsler | | | | | | |
| Kul | kg/GJ | 0,4 | g/kWh | 1,6 | g/kWh | 41,1 |
| Fuelolie | kg/GJ | 0,0 | g/kWh | 0,1 | g/kWh | 1,7 |
| Gasolie | kg/GJ | 0,2 | g/kWh | 0,7 | g/kWh | 0,0 |
| Naturgas | kg/GJ | 1,2 | g/kWh | 4,3 | g/kWh | 7,4 |
| Affald fossil andel | kg/GJ | 3,4 | g/kWh | 12,1 | g/kWh | 12,1 |
| Træpiller | kg/GJ | 10,6 | g/kWh | 38,1 | g/kWh | 46,8 |
| Flis | kg/GJ | 14,1 | g/kWh | 50,9 | g/kWh | 0,0 |
| Halm | kg/GJ | 0,6 | g/kWh | 2,1 | g/kWh | 0,0 |
| Bioolie | kg/GJ | 0,0 | g/kWh | 0,0 | g/kWh | 0,0 |
| Biogas | kg/GJ | 0,1 | g/kWh | 0,5 | g/kWh | 0,0 |
| Affald CO ₂ -neutral andel | kg/GJ | 6,8 | g/kWh | 24,6 | g/kWh | 24,5 |
| Miljødeklarationer Albertslund Varmeforsyning | Fjernvarme Opgjort pr. GJ | | Fjernvarme Opgjort pr. kWh | | EI Opgjort pr. kWh | |
| Emissioner til luft | | | | | | |
| CO ₂ (Kuldioxid - drivhusgas) | kg/GJ | 11,1 | g/kWh | 39,8 | g/kWh | 167,8 |
| CH ₄ (Metan - drivhusgas) | g/GJ | 2,8 | mg/kWh | 10,0 | mg/kWh | 120,3 |
| N ₂ O (Lattergas - drivhusgas) | g/GJ | 0,6 | mg/kWh | 2,1 | mg/kWh | 4,0 |
| Drivhusgasser i alt (CO ₂ -ækvivalenter) | kg/GJ | 11,4 | g/kWh | 41,1 | g/kWh | 172,2 |
| SO ₂ (Svovldioxid) | g/GJ | 3,9 | mg/kWh | 13,9 | mg/kWh | 46,0 |
| NO _x (Kvælstofilter) | g/GJ | 23,8 | mg/kWh | 85,7 | mg/kWh | 251,7 |
| CO (Kulilte) | g/GJ | 27,7 | mg/kWh | 99,8 | mg/kWh | 238,3 |
| NMVOG (Uforbrændte kulbrinter) | g/GJ | 2,6 | mg/kWh | 9,3 | mg/kWh | 26,8 |
| Partikler | g/GJ | 8,3 | mg/kWh | 29,9 | mg/kWh | 25,7 |
| Brændsler | | | | | | |
| Kul | kg/GJ | 0,2 | g/kWh | 0,8 | g/kWh | 41,1 |
| Fuelolie | kg/GJ | 0,0 | g/kWh | 0,1 | g/kWh | 1,7 |
| Gasolie | kg/GJ | 0,3 | g/kWh | 0,9 | g/kWh | 0,0 |
| Naturgas | kg/GJ | 1,4 | g/kWh | 5,2 | g/kWh | 7,4 |
| Affald fossil andel | kg/GJ | 4,2 | g/kWh | 15,0 | g/kWh | 12,1 |
| Træpiller | kg/GJ | 13,0 | g/kWh | 46,8 | g/kWh | 46,8 |
| Flis | kg/GJ | 17,9 | g/kWh | 64,4 | g/kWh | 0,0 |
| Halm | kg/GJ | 0,7 | g/kWh | 2,7 | g/kWh | 0,0 |
| Bioolie | kg/GJ | 0,0 | g/kWh | 0,0 | g/kWh | 0,0 |
| Biogas | kg/GJ | 0,2 | g/kWh | 0,6 | g/kWh | 0,0 |
| Affald CO ₂ -neutral andel | kg/GJ | 8,5 | g/kWh | 30,5 | g/kWh | 24,5 |

| Miljødeklarationer COOP (Industrikunde hos VEKS) | Fjernvarme Opgjort pr. GJ | | Fjernvarme Opgjort pr. kWh | | EI Opgjort pr. kWh | |
|---|------------------------------|------|-------------------------------|------|-----------------------|-------|
| Emissioner til luft | | | | | | |
| CO ₂ (Kuldioxid - drivhusgas) | kg/GJ | 9,0 | g/kWh | 32,4 | g/kWh | 167,8 |
| CH ₄ (Metan - drivhusgas) | g/GJ | 2,2 | mg/kWh | 7,9 | mg/kWh | 120,3 |
| N ₂ O (Lattergas - drivhusgas) | g/GJ | 0,5 | mg/kWh | 1,7 | mg/kWh | 4,0 |
| Drivhusgasser i alt (CO ₂ -ækvivalenter) | kg/GJ | 9,3 | g/kWh | 33,5 | g/kWh | 172,2 |
| SO ₂ (Svovldioxid) | g/GJ | 3,2 | mg/kWh | 11,4 | mg/kWh | 46,0 |
| NO _x (Kvælstofilter) | g/GJ | 19,5 | mg/kWh | 70,1 | mg/kWh | 251,7 |
| CO (Kulilte) | g/GJ | 22,7 | mg/kWh | 81,8 | mg/kWh | 238,3 |
| NMVOG (Uforbrændte kulbrinter) | g/GJ | 2,1 | mg/kWh | 7,6 | mg/kWh | 26,8 |
| Partikler | g/GJ | 6,9 | mg/kWh | 24,7 | mg/kWh | 25,7 |
| Brændsler | | | | | | |
| Kul | kg/GJ | 0,2 | g/kWh | 0,6 | g/kWh | 41,1 |
| Fuelolie | kg/GJ | 0,0 | g/kWh | 0,0 | g/kWh | 1,7 |
| Gasolie | kg/GJ | 0,2 | g/kWh | 0,8 | g/kWh | 0,0 |
| Naturgas | kg/GJ | 1,2 | g/kWh | 4,3 | g/kWh | 7,4 |
| Affald fossil andel | kg/GJ | 3,4 | g/kWh | 12,4 | g/kWh | 12,1 |
| Træpiller | kg/GJ | 10,7 | g/kWh | 38,6 | g/kWh | 46,8 |
| Flis | kg/GJ | 14,8 | g/kWh | 53,2 | g/kWh | 0,0 |
| Halm | kg/GJ | 0,6 | g/kWh | 2,2 | g/kWh | 0,0 |
| Bioolie | kg/GJ | 0,0 | g/kWh | 0,0 | g/kWh | 0,0 |
| Biogas | kg/GJ | 0,1 | g/kWh | 0,5 | g/kWh | 0,0 |
| Affald CO ₂ -neutral andel | kg/GJ | 7,0 | g/kWh | 25,1 | g/kWh | 24,5 |
| Miljødeklarationer Brøndby | | | | | | |
| Emissioner til luft | | | | | | |
| CO ₂ (Kuldioxid - drivhusgas) | kg/GJ | 10,2 | g/kWh | 36,7 | g/kWh | 167,8 |
| CH ₄ (Metan - drivhusgas) | g/GJ | 2,5 | mg/kWh | 9,2 | mg/kWh | 120,3 |
| N ₂ O (Lattergas - drivhusgas) | g/GJ | 0,5 | mg/kWh | 1,9 | mg/kWh | 4,0 |
| Drivhusgasser i alt (CO ₂ -ækvivalenter) | kg/GJ | 10,5 | g/kWh | 37,9 | g/kWh | 172,2 |
| SO ₂ (Svovldioxid) | g/GJ | 3,6 | mg/kWh | 12,8 | mg/kWh | 46,0 |
| NO _x (Kvælstofilter) | g/GJ | 22,0 | mg/kWh | 79,0 | mg/kWh | 251,7 |
| CO (Kulilte) | g/GJ | 25,6 | mg/kWh | 92,1 | mg/kWh | 238,3 |
| NMVOG (Uforbrændte kulbrinter) | g/GJ | 2,4 | mg/kWh | 8,5 | mg/kWh | 26,8 |
| Partikler | g/GJ | 7,7 | mg/kWh | 27,7 | mg/kWh | 25,7 |
| Brændsler | | | | | | |
| Kul | kg/GJ | 0,2 | g/kWh | 0,8 | g/kWh | 41,1 |
| Fuelolie | kg/GJ | 0,0 | g/kWh | 0,1 | g/kWh | 1,7 |
| Gasolie | kg/GJ | 0,2 | g/kWh | 0,9 | g/kWh | 0,0 |
| Naturgas | kg/GJ | 1,3 | g/kWh | 4,8 | g/kWh | 7,4 |
| Affald fossil andel | kg/GJ | 3,8 | g/kWh | 13,9 | g/kWh | 12,1 |
| Træpiller | kg/GJ | 12,0 | g/kWh | 43,2 | g/kWh | 46,8 |
| Flis | kg/GJ | 16,5 | g/kWh | 59,5 | g/kWh | 0,0 |
| Halm | kg/GJ | 0,7 | g/kWh | 2,5 | g/kWh | 0,0 |
| Bioolie | kg/GJ | 0,0 | g/kWh | 0,0 | g/kWh | 0,0 |
| Biogas | kg/GJ | 0,2 | g/kWh | 0,6 | g/kWh | 0,0 |
| Affald CO ₂ -neutral andel | kg/GJ | 7,8 | g/kWh | 28,1 | g/kWh | 24,5 |

| Miljødeklarationer Glostrup | Fjernvarme Opgjort pr. GJ | | Fjernvarme Opgjort pr. kWh | | EI Opgjort pr. kWh | |
|--|--------------------------------------|------|---------------------------------------|-------|-------------------------------|-------|
| Emissioner til luft | | | | | | |
| CO ₂ (Kuldioxid - drivhusgas) | kg/GJ | 11,1 | g/kWh | 40,1 | g/kWh | 167,8 |
| CH ₄ (Metan - drivhusgas) | g/GJ | 2,8 | mg/kWh | 10,0 | mg/kWh | 120,3 |
| N ₂ O (Lattergas - drivhusgas) | g/GJ | 0,6 | mg/kWh | 2,1 | mg/kWh | 4,0 |
| Drivhusgasser i alt (CO ₂ -ækvivalenter) | kg/GJ | 11,5 | g/kWh | 41,5 | g/kWh | 172,2 |
| SO ₂ (Svovldioxid) | g/GJ | 3,9 | mg/kWh | 14,0 | mg/kWh | 46,0 |
| NO _x (Kvælstofilter) | g/GJ | 24,0 | mg/kWh | 86,4 | mg/kWh | 251,7 |
| CO (Kulilte) | g/GJ | 28,0 | mg/kWh | 100,6 | mg/kWh | 238,3 |
| NMVOG (Uforbrændte kulbrinter) | g/GJ | 2,6 | mg/kWh | 9,3 | mg/kWh | 26,8 |
| Partikler | g/GJ | 8,4 | mg/kWh | 30,2 | mg/kWh | 25,7 |
| Brændsler | | | | | | |
| Kul | kg/GJ | 0,2 | g/kWh | 0,8 | g/kWh | 41,1 |
| Fuelolie | kg/GJ | 0,0 | g/kWh | 0,1 | g/kWh | 1,7 |
| Gasolie | kg/GJ | 0,3 | g/kWh | 0,9 | g/kWh | 0,0 |
| Naturgas | kg/GJ | 1,4 | g/kWh | 5,2 | g/kWh | 7,4 |
| Affald fossil andel | kg/GJ | 4,2 | g/kWh | 15,1 | g/kWh | 12,1 |
| Træpiller | kg/GJ | 13,1 | g/kWh | 47,2 | g/kWh | 46,8 |
| Flis | kg/GJ | 18,0 | g/kWh | 64,9 | g/kWh | 0,0 |
| Halm | kg/GJ | 0,7 | g/kWh | 2,7 | g/kWh | 0,0 |
| Bioolie | kg/GJ | 0,0 | g/kWh | 0,0 | g/kWh | 0,0 |
| Biogas | kg/GJ | 0,2 | g/kWh | 0,6 | g/kWh | 0,0 |
| Affald CO ₂ -neutral andel | kg/GJ | 8,5 | g/kWh | 30,7 | g/kWh | 24,5 |
| Miljødeklarationer Greve - Greve Fjernvarme | Fjernvarme Opgjort pr. GJ | | Fjernvarme Opgjort pr. kWh | | EI Opgjort pr. kWh | |
| Emissioner til luft | | | | | | |
| CO ₂ (Kuldioxid - drivhusgas) | kg/GJ | 10,1 | g/kWh | 36,2 | g/kWh | 167,8 |
| CH ₄ (Metan - drivhusgas) | g/GJ | 2,6 | mg/kWh | 9,2 | mg/kWh | 120,3 |
| N ₂ O (Lattergas - drivhusgas) | g/GJ | 0,5 | mg/kWh | 1,9 | mg/kWh | 4,0 |
| Drivhusgasser i alt (CO ₂ -ækvivalenter) | kg/GJ | 10,4 | g/kWh | 37,5 | g/kWh | 172,2 |
| SO ₂ (Svovldioxid) | g/GJ | 3,5 | mg/kWh | 12,6 | mg/kWh | 46,0 |
| NO _x (Kvælstofilter) | g/GJ | 21,6 | mg/kWh | 77,8 | mg/kWh | 251,7 |
| CO (Kulilte) | g/GJ | 25,2 | mg/kWh | 90,6 | mg/kWh | 238,3 |
| NMVOG (Uforbrændte kulbrinter) | g/GJ | 2,3 | mg/kWh | 8,4 | mg/kWh | 26,8 |
| Partikler | g/GJ | 7,5 | mg/kWh | 27,1 | mg/kWh | 25,7 |
| Brændsler | | | | | | |
| Kul | kg/GJ | 0,2 | g/kWh | 0,8 | g/kWh | 41,1 |
| Fuelolie | kg/GJ | 0,0 | g/kWh | 0,1 | g/kWh | 1,7 |
| Gasolie | kg/GJ | 0,2 | g/kWh | 0,8 | g/kWh | 0,0 |
| Naturgas | kg/GJ | 1,3 | g/kWh | 4,7 | g/kWh | 7,4 |
| Affald fossil andel | kg/GJ | 3,8 | g/kWh | 13,6 | g/kWh | 12,1 |
| Træpiller | kg/GJ | 11,8 | g/kWh | 42,4 | g/kWh | 46,8 |
| Flis | kg/GJ | 16,2 | g/kWh | 58,2 | g/kWh | 0,0 |
| Halm | kg/GJ | 0,7 | g/kWh | 2,4 | g/kWh | 0,0 |
| Bioolie | kg/GJ | 0,0 | g/kWh | 0,0 | g/kWh | 0,0 |
| Biogas | kg/GJ | 0,2 | g/kWh | 0,5 | g/kWh | 0,0 |
| Affald CO ₂ -neutral andel | kg/GJ | 7,7 | g/kWh | 27,6 | g/kWh | 24,5 |

| Miljødeklarationer Greve - Mosede Bypark | Fjernvarme Opgjort pr. GJ | | Fjernvarme Opgjort pr. kWh | | EI Opgjort pr. kWh | |
|---|--------------------------------------|------|---------------------------------------|-------|-------------------------------|-------|
| Emissioner til luft | | | | | | |
| CO ₂ (Kuldioxid - drivhusgas) | kg/GJ | 9,0 | g/kWh | 32,4 | g/kWh | 167,8 |
| CH ₄ (Metan - drivhusgas) | g/GJ | 2,2 | mg/kWh | 7,9 | mg/kWh | 120,3 |
| N ₂ O (Lattergas - drivhusgas) | g/GJ | 0,5 | mg/kWh | 1,7 | mg/kWh | 4,0 |
| Drivhusgasser i alt (CO ₂ -ækvivalenter) | kg/GJ | 9,3 | g/kWh | 33,5 | g/kWh | 172,2 |
| SO ₂ (Svovldioxid) | g/GJ | 3,2 | mg/kWh | 11,4 | mg/kWh | 46,0 |
| NO _x (Kvælstofilter) | g/GJ | 19,5 | mg/kWh | 70,1 | mg/kWh | 251,7 |
| CO (Kulilte) | g/GJ | 22,7 | mg/kWh | 81,8 | mg/kWh | 238,3 |
| NMVOG (Uforbrændte kulbrinter) | g/GJ | 2,1 | mg/kWh | 7,6 | mg/kWh | 26,8 |
| Partikler | g/GJ | 6,9 | mg/kWh | 24,7 | mg/kWh | 25,7 |
| Brændsler | | | | | | |
| Kul | kg/GJ | 0,2 | g/kWh | 0,6 | g/kWh | 41,1 |
| Fuelolie | kg/GJ | 0,0 | g/kWh | 0,0 | g/kWh | 1,7 |
| Gasolie | kg/GJ | 0,2 | g/kWh | 0,8 | g/kWh | 0,0 |
| Naturgas | kg/GJ | 1,2 | g/kWh | 4,3 | g/kWh | 7,4 |
| Affald fossil andel | kg/GJ | 3,4 | g/kWh | 12,4 | g/kWh | 12,1 |
| Træpiller | kg/GJ | 10,7 | g/kWh | 38,6 | g/kWh | 46,8 |
| Flis | kg/GJ | 14,8 | g/kWh | 53,2 | g/kWh | 0,0 |
| Halm | kg/GJ | 0,6 | g/kWh | 2,2 | g/kWh | 0,0 |
| Bioolie | kg/GJ | 0,0 | g/kWh | 0,0 | g/kWh | 0,0 |
| Biogas | kg/GJ | 0,1 | g/kWh | 0,5 | g/kWh | 0,0 |
| Affald CO ₂ -neutral andel | kg/GJ | 7,0 | g/kWh | 25,1 | g/kWh | 24,5 |
| Miljødeklarationer Grevede Mosede Fjernvarme | Fjernvarme Opgjort pr. GJ | | Fjernvarme Opgjort pr. kWh | | EI Opgjort pr. kWh | |
| Emissioner til luft | | | | | | |
| CO ₂ (Kuldioxid - drivhusgas) | kg/GJ | 11,9 | g/kWh | 42,9 | g/kWh | 167,8 |
| CH ₄ (Metan - drivhusgas) | g/GJ | 3,0 | mg/kWh | 10,7 | mg/kWh | 120,3 |
| N ₂ O (Lattergas - drivhusgas) | g/GJ | 0,6 | mg/kWh | 2,2 | mg/kWh | 4,0 |
| Drivhusgasser i alt (CO ₂ -ækvivalenter) | kg/GJ | 12,3 | g/kWh | 44,4 | g/kWh | 172,2 |
| SO ₂ (Svovldioxid) | g/GJ | 4,2 | mg/kWh | 15,0 | mg/kWh | 46,0 |
| NO _x (Kvælstofilter) | g/GJ | 25,7 | mg/kWh | 92,4 | mg/kWh | 251,7 |
| CO (Kulilte) | g/GJ | 29,9 | mg/kWh | 107,7 | mg/kWh | 238,3 |
| NMVOG (Uforbrændte kulbrinter) | g/GJ | 2,8 | mg/kWh | 10,0 | mg/kWh | 26,8 |
| Partikler | g/GJ | 9,0 | mg/kWh | 32,3 | mg/kWh | 25,7 |
| Brændsler | | | | | | |
| Kul | kg/GJ | 0,2 | g/kWh | 0,9 | g/kWh | 41,1 |
| Fuelolie | kg/GJ | 0,0 | g/kWh | 0,1 | g/kWh | 1,7 |
| Gasolie | kg/GJ | 0,3 | g/kWh | 1,0 | g/kWh | 0,0 |
| Naturgas | kg/GJ | 1,6 | g/kWh | 5,6 | g/kWh | 7,4 |
| Affald fossil andel | kg/GJ | 4,5 | g/kWh | 16,2 | g/kWh | 12,1 |
| Træpiller | kg/GJ | 14,0 | g/kWh | 50,5 | g/kWh | 46,8 |
| Flis | kg/GJ | 19,3 | g/kWh | 69,5 | g/kWh | 0,0 |
| Halm | kg/GJ | 0,8 | g/kWh | 2,9 | g/kWh | 0,0 |
| Bioolie | kg/GJ | 0,0 | g/kWh | 0,0 | g/kWh | 0,0 |
| Biogas | kg/GJ | 0,2 | g/kWh | 0,6 | g/kWh | 0,0 |
| Affald CO ₂ -neutral andel | kg/GJ | 9,1 | g/kWh | 32,9 | g/kWh | 24,5 |

| Miljødeklarationer Tranegilde | Fjernvarme Opgjort pr. GJ | | Fjernvarme Opgjort pr. kWh | | EI Opgjort pr. kWh | |
|---|------------------------------|------|-------------------------------|------|-----------------------|-------|
| Emissioner til luft | | | | | | |
| CO ₂ (Kuldioxid - drivhusgas) | kg/GJ | 10,4 | g/kWh | 37,6 | g/kWh | 167,8 |
| CH ₄ (Metan - drivhusgas) | g/GJ | 2,6 | mg/kWh | 9,5 | mg/kWh | 120,3 |
| N ₂ O (Lattergas - drivhusgas) | g/GJ | 0,5 | mg/kWh | 1,9 | mg/kWh | 4,0 |
| Drivhusgasser i alt (CO ₂ -ækvivalenter) | kg/GJ | 10,8 | g/kWh | 38,9 | g/kWh | 172,2 |
| SO ₂ (Svovldioxid) | g/GJ | 3,6 | mg/kWh | 13,1 | mg/kWh | 46,0 |
| NO _x (Kvælstofilter) | g/GJ | 22,4 | mg/kWh | 80,8 | mg/kWh | 251,7 |
| CO (Kulilte) | g/GJ | 26,1 | mg/kWh | 94,1 | mg/kWh | 238,3 |
| NMVOG (Uforbrændte kulbrinter) | g/GJ | 2,4 | mg/kWh | 8,7 | mg/kWh | 26,8 |
| Partikler | g/GJ | 7,8 | mg/kWh | 28,2 | mg/kWh | 25,7 |
| Brændsler | | | | | | |
| Kul | kg/GJ | 0,2 | g/kWh | 0,8 | g/kWh | 41,1 |
| Fuelolie | kg/GJ | 0,0 | g/kWh | 0,1 | g/kWh | 1,7 |
| Gasolie | kg/GJ | 0,2 | g/kWh | 0,9 | g/kWh | 0,0 |
| Naturgas | kg/GJ | 1,4 | g/kWh | 4,9 | g/kWh | 7,4 |
| Affald fossil andel | kg/GJ | 3,9 | g/kWh | 14,1 | g/kWh | 12,1 |
| Træpiller | kg/GJ | 12,2 | g/kWh | 44,1 | g/kWh | 46,8 |
| Flis | kg/GJ | 16,8 | g/kWh | 60,5 | g/kWh | 0,0 |
| Halm | kg/GJ | 0,7 | g/kWh | 2,5 | g/kWh | 0,0 |
| Bioolie | kg/GJ | 0,0 | g/kWh | 0,0 | g/kWh | 0,0 |
| Biogas | kg/GJ | 0,2 | g/kWh | 0,6 | g/kWh | 0,0 |
| Affald CO ₂ -neutral andel | kg/GJ | 8,0 | g/kWh | 28,7 | g/kWh | 24,5 |
| Miljødeklarationer Hvidovre | | | | | | |
| Emissioner til luft | | | | | | |
| CO ₂ (Kuldioxid - drivhusgas) | kg/GJ | 9,9 | g/kWh | 35,6 | g/kWh | 167,8 |
| CH ₄ (Metan - drivhusgas) | g/GJ | 2,5 | mg/kWh | 8,8 | mg/kWh | 120,3 |
| N ₂ O (Lattergas - drivhusgas) | g/GJ | 0,5 | mg/kWh | 1,8 | mg/kWh | 4,0 |
| Drivhusgasser i alt (CO ₂ -ækvivalenter) | kg/GJ | 10,2 | g/kWh | 36,8 | g/kWh | 172,2 |
| SO ₂ (Svovldioxid) | g/GJ | 3,5 | mg/kWh | 12,5 | mg/kWh | 46,0 |
| NO _x (Kvælstofilter) | g/GJ | 21,3 | mg/kWh | 76,8 | mg/kWh | 251,7 |
| CO (Kulilte) | g/GJ | 24,9 | mg/kWh | 89,6 | mg/kWh | 238,3 |
| NMVOG (Uforbrændte kulbrinter) | g/GJ | 2,3 | mg/kWh | 8,3 | mg/kWh | 26,8 |
| Partikler | g/GJ | 7,5 | mg/kWh | 26,9 | mg/kWh | 25,7 |
| Brændsler | | | | | | |
| Kul | kg/GJ | 0,2 | g/kWh | 0,7 | g/kWh | 41,1 |
| Fuelolie | kg/GJ | 0,0 | g/kWh | 0,1 | g/kWh | 1,7 |
| Gasolie | kg/GJ | 0,2 | g/kWh | 0,8 | g/kWh | 0,0 |
| Naturgas | kg/GJ | 1,3 | g/kWh | 4,7 | g/kWh | 7,4 |
| Affald fossil andel | kg/GJ | 3,7 | g/kWh | 13,5 | g/kWh | 12,1 |
| Træpiller | kg/GJ | 11,7 | g/kWh | 42,1 | g/kWh | 46,8 |
| Flis | kg/GJ | 16,1 | g/kWh | 58,0 | g/kWh | 0,0 |
| Halm | kg/GJ | 0,7 | g/kWh | 2,4 | g/kWh | 0,0 |
| Bioolie | kg/GJ | 0,0 | g/kWh | 0,0 | g/kWh | 0,0 |
| Biogas | kg/GJ | 0,1 | g/kWh | 0,5 | g/kWh | 0,0 |
| Affald CO ₂ -neutral andel | kg/GJ | 7,6 | g/kWh | 27,4 | g/kWh | 24,5 |

| Miljødeklarationer Høje Taastrup | Fjernvarme Opgjort pr. GJ | | Fjernvarme Opgjort pr. kWh | | EI Opgjort pr. kWh | |
|---|------------------------------|------|-------------------------------|------|-----------------------|-------|
| Emissioner til luft | | | | | | |
| CO ₂ (Kuldioxid - drivhusgas) | kg/GJ | 11,0 | g/kWh | 39,6 | g/kWh | 167,8 |
| CH ₄ (Metan - drivhusgas) | g/GJ | 3,2 | mg/kWh | 11,5 | mg/kWh | 120,3 |
| N ₂ O (Lattergas - drivhusgas) | g/GJ | 0,5 | mg/kWh | 2,0 | mg/kWh | 4,0 |
| Drivhusgasser i alt (CO ₂ -ækvivalenter) | kg/GJ | 11,4 | g/kWh | 40,9 | g/kWh | 172,2 |
| SO ₂ (Svovldioxid) | g/GJ | 3,8 | mg/kWh | 13,6 | mg/kWh | 46,0 |
| NO _x (Kvælstofilter) | g/GJ | 23,1 | mg/kWh | 83,1 | mg/kWh | 251,7 |
| CO (Kulilte) | g/GJ | 26,6 | mg/kWh | 95,7 | mg/kWh | 238,3 |
| NMVOG (Uforbrændte kulbrinter) | g/GJ | 2,5 | mg/kWh | 9,0 | mg/kWh | 26,8 |
| Partikler | g/GJ | 7,7 | mg/kWh | 27,8 | mg/kWh | 25,7 |
| Brændsler | | | | | | |
| Kul | kg/GJ | 0,4 | g/kWh | 1,6 | g/kWh | 41,1 |
| Fuelolie | kg/GJ | 0,0 | g/kWh | 0,1 | g/kWh | 1,7 |
| Gasolie | kg/GJ | 0,2 | g/kWh | 0,9 | g/kWh | 0,0 |
| Naturgas | kg/GJ | 1,4 | g/kWh | 4,9 | g/kWh | 7,4 |
| Affald fossil andel | kg/GJ | 3,9 | g/kWh | 13,9 | g/kWh | 12,1 |
| Træpiller | kg/GJ | 12,1 | g/kWh | 43,6 | g/kWh | 46,8 |
| Flis | kg/GJ | 16,3 | g/kWh | 58,7 | g/kWh | 0,0 |
| Halm | kg/GJ | 0,7 | g/kWh | 2,4 | g/kWh | 0,0 |
| Bioolie | kg/GJ | 0,0 | g/kWh | 0,0 | g/kWh | 0,0 |
| Biogas | kg/GJ | 0,2 | g/kWh | 0,5 | g/kWh | 0,0 |
| Affald CO ₂ -neutral andel | kg/GJ | 7,8 | g/kWh | 28,3 | g/kWh | 24,5 |
| Miljødeklarationer Ishøj | | | | | | |
| Emissioner til luft | | | | | | |
| CO ₂ (Kuldioxid - drivhusgas) | kg/GJ | 10,0 | g/kWh | 36,0 | g/kWh | 167,8 |
| CH ₄ (Metan - drivhusgas) | g/GJ | 2,6 | mg/kWh | 9,4 | mg/kWh | 120,3 |
| N ₂ O (Lattergas - drivhusgas) | g/GJ | 0,5 | mg/kWh | 1,8 | mg/kWh | 4,0 |
| Drivhusgasser i alt (CO ₂ -ækvivalenter) | kg/GJ | 10,4 | g/kWh | 37,3 | g/kWh | 172,2 |
| SO ₂ (Svovldioxid) | g/GJ | 3,5 | mg/kWh | 12,5 | mg/kWh | 46,0 |
| NO _x (Kvælstofilter) | g/GJ | 21,4 | mg/kWh | 77,1 | mg/kWh | 251,7 |
| CO (Kulilte) | g/GJ | 24,9 | mg/kWh | 89,6 | mg/kWh | 238,3 |
| NMVOG (Uforbrændte kulbrinter) | g/GJ | 2,3 | mg/kWh | 8,3 | mg/kWh | 26,8 |
| Partikler | g/GJ | 7,4 | mg/kWh | 26,7 | mg/kWh | 25,7 |
| Brændsler | | | | | | |
| Kul | kg/GJ | 0,3 | g/kWh | 0,9 | g/kWh | 41,1 |
| Fuelolie | kg/GJ | 0,0 | g/kWh | 0,1 | g/kWh | 1,7 |
| Gasolie | kg/GJ | 0,2 | g/kWh | 0,8 | g/kWh | 0,0 |
| Naturgas | kg/GJ | 1,3 | g/kWh | 4,6 | g/kWh | 7,4 |
| Affald fossil andel | kg/GJ | 3,7 | g/kWh | 13,4 | g/kWh | 12,1 |
| Træpiller | kg/GJ | 11,6 | g/kWh | 41,8 | g/kWh | 46,8 |
| Flis | kg/GJ | 15,9 | g/kWh | 57,1 | g/kWh | 0,0 |
| Halm | kg/GJ | 0,7 | g/kWh | 2,4 | g/kWh | 0,0 |
| Bioolie | kg/GJ | 0,0 | g/kWh | 0,0 | g/kWh | 0,0 |
| Biogas | kg/GJ | 0,1 | g/kWh | 0,5 | g/kWh | 0,0 |
| Affald CO ₂ -neutral andel | kg/GJ | 7,5 | g/kWh | 27,1 | g/kWh | 24,5 |

| Miljødeklarationer Køge | Fjernvarme Opgjort pr. GJ | | Fjernvarme Opgjort pr. kWh | | EI Opgjort pr. kWh | |
|---|------------------------------|------|-------------------------------|------|-----------------------|-------|
| Emissioner til luft | | | | | | |
| CO ₂ (Kuldioxid - drivhusgas) | kg/GJ | 9,8 | g/kWh | 35,3 | g/kWh | 167,8 |
| CH ₄ (Metan - drivhusgas) | g/GJ | 2,4 | mg/kWh | 8,8 | mg/kWh | 120,3 |
| N ₂ O (Lattergas - drivhusgas) | g/GJ | 0,5 | mg/kWh | 1,8 | mg/kWh | 4,0 |
| Drivhusgasser i alt (CO ₂ -ækvivalenter) | kg/GJ | 10,1 | g/kWh | 36,5 | g/kWh | 172,2 |
| SO ₂ (Svovldioxid) | g/GJ | 3,4 | mg/kWh | 12,4 | mg/kWh | 46,0 |
| NO _x (Kvælstofilter) | g/GJ | 21,2 | mg/kWh | 76,2 | mg/kWh | 251,7 |
| CO (Kulilte) | g/GJ | 24,7 | mg/kWh | 88,8 | mg/kWh | 238,3 |
| NMVOG (Uforbrændte kulbrinter) | g/GJ | 2,3 | mg/kWh | 8,2 | mg/kWh | 26,8 |
| Partikler | g/GJ | 7,4 | mg/kWh | 26,7 | mg/kWh | 25,7 |
| Brændsler | | | | | | |
| Kul | kg/GJ | 0,2 | g/kWh | 0,7 | g/kWh | 41,1 |
| Fuelolie | kg/GJ | 0,0 | g/kWh | 0,1 | g/kWh | 1,7 |
| Gasolie | kg/GJ | 0,2 | g/kWh | 0,8 | g/kWh | 0,0 |
| Naturgas | kg/GJ | 1,3 | g/kWh | 4,6 | g/kWh | 7,4 |
| Affald fossil andel | kg/GJ | 3,7 | g/kWh | 13,4 | g/kWh | 12,1 |
| Træpiller | kg/GJ | 11,6 | g/kWh | 41,7 | g/kWh | 46,8 |
| Flis | kg/GJ | 16,0 | g/kWh | 57,5 | g/kWh | 0,0 |
| Halm | kg/GJ | 0,7 | g/kWh | 2,4 | g/kWh | 0,0 |
| Bioolie | kg/GJ | 0,0 | g/kWh | 0,0 | g/kWh | 0,0 |
| Biogas | kg/GJ | 0,1 | g/kWh | 0,5 | g/kWh | 0,0 |
| Affald CO ₂ -neutral andel | kg/GJ | 7,5 | g/kWh | 27,2 | g/kWh | 24,5 |
| Miljødeklarationer FORS | | | | | | |
| Emissioner til luft | | | | | | |
| CO ₂ (Kuldioxid - drivhusgas) | kg/GJ | 11,2 | g/kWh | 40,4 | g/kWh | 167,8 |
| CH ₄ (Metan - drivhusgas) | g/GJ | 3,2 | mg/kWh | 11,5 | mg/kWh | 120,3 |
| N ₂ O (Lattergas - drivhusgas) | g/GJ | 0,6 | mg/kWh | 2,0 | mg/kWh | 4,0 |
| Drivhusgasser i alt (CO ₂ -ækvivalenter) | kg/GJ | 11,6 | g/kWh | 41,8 | g/kWh | 172,2 |
| SO ₂ (Svovldioxid) | g/GJ | 3,9 | mg/kWh | 13,9 | mg/kWh | 46,0 |
| NO _x (Kvælstofilter) | g/GJ | 23,6 | mg/kWh | 85,1 | mg/kWh | 251,7 |
| CO (Kulilte) | g/GJ | 27,3 | mg/kWh | 98,2 | mg/kWh | 238,3 |
| NMVOG (Uforbrændte kulbrinter) | g/GJ | 2,6 | mg/kWh | 9,2 | mg/kWh | 26,8 |
| Partikler | g/GJ | 8,0 | mg/kWh | 28,7 | mg/kWh | 25,7 |
| Brændsler | | | | | | |
| Kul | kg/GJ | 0,4 | g/kWh | 1,5 | g/kWh | 41,1 |
| Fuelolie | kg/GJ | 0,0 | g/kWh | 0,1 | g/kWh | 1,7 |
| Gasolie | kg/GJ | 0,2 | g/kWh | 0,9 | g/kWh | 0,0 |
| Naturgas | kg/GJ | 1,4 | g/kWh | 5,0 | g/kWh | 7,4 |
| Affald fossil andel | kg/GJ | 4,0 | g/kWh | 14,3 | g/kWh | 12,1 |
| Træpiller | kg/GJ | 12,5 | g/kWh | 44,9 | g/kWh | 46,8 |
| Flis | kg/GJ | 16,8 | g/kWh | 60,6 | g/kWh | 0,0 |
| Halm | kg/GJ | 0,7 | g/kWh | 2,5 | g/kWh | 0,0 |
| Bioolie | kg/GJ | 0,0 | g/kWh | 0,0 | g/kWh | 0,0 |
| Biogas | kg/GJ | 0,2 | g/kWh | 0,6 | g/kWh | 0,0 |
| Affald CO ₂ -neutral andel | kg/GJ | 8,1 | g/kWh | 29,1 | g/kWh | 24,5 |

| Miljødeklarationer Svogerslev Fjernvarme | Fjernvarme Opgjort pr. GJ | | Fjernvarme Opgjort pr. kWh | | EI Opgjort pr. kWh | |
|---|------------------------------|------|-------------------------------|-------|-----------------------|-------|
| Emissioner til luft | | | | | | |
| CO ₂ (Kuldioxid - drivhusgas) | kg/GJ | 12,6 | g/kWh | 45,3 | g/kWh | 167,8 |
| CH ₄ (Metan - drivhusgas) | g/GJ | 3,1 | mg/kWh | 11,3 | mg/kWh | 120,3 |
| N ₂ O (Lattergas - drivhusgas) | g/GJ | 0,7 | mg/kWh | 2,3 | mg/kWh | 4,0 |
| Drivhusgasser i alt (CO ₂ -ækvivalenter) | kg/GJ | 13,0 | g/kWh | 46,9 | g/kWh | 172,2 |
| SO ₂ (Svovldioxid) | g/GJ | 4,4 | mg/kWh | 15,8 | mg/kWh | 46,0 |
| NO _x (Kvælstofilter) | g/GJ | 27,1 | mg/kWh | 97,6 | mg/kWh | 251,7 |
| CO (Kulilte) | g/GJ | 31,6 | mg/kWh | 113,8 | mg/kWh | 238,3 |
| NMVOG (Uforbrændte kulbrinter) | g/GJ | 2,9 | mg/kWh | 10,6 | mg/kWh | 26,8 |
| Partikler | g/GJ | 9,5 | mg/kWh | 34,2 | mg/kWh | 25,7 |
| Brændsler | | | | | | |
| Kul | kg/GJ | 0,3 | g/kWh | 0,9 | g/kWh | 41,1 |
| Fuelolie | kg/GJ | 0,0 | g/kWh | 0,1 | g/kWh | 1,7 |
| Gasolie | kg/GJ | 0,3 | g/kWh | 1,1 | g/kWh | 0,0 |
| Naturgas | kg/GJ | 1,6 | g/kWh | 5,9 | g/kWh | 7,4 |
| Affald fossil andel | kg/GJ | 4,8 | g/kWh | 17,1 | g/kWh | 12,1 |
| Træpiller | kg/GJ | 14,8 | g/kWh | 53,4 | g/kWh | 46,8 |
| Flis | kg/GJ | 20,4 | g/kWh | 73,6 | g/kWh | 0,0 |
| Halm | kg/GJ | 0,8 | g/kWh | 3,1 | g/kWh | 0,0 |
| Bioolie | kg/GJ | 0,0 | g/kWh | 0,0 | g/kWh | 0,0 |
| Biogas | kg/GJ | 0,2 | g/kWh | 0,7 | g/kWh | 0,0 |
| Affald CO ₂ -neutral andel | kg/GJ | 9,7 | g/kWh | 34,8 | g/kWh | 24,5 |
| Miljødeklarationer Rødovre | | | | | | |
| Emissioner til luft | | | | | | |
| CO ₂ (Kuldioxid - drivhusgas) | kg/GJ | 9,7 | g/kWh | 35,0 | g/kWh | 167,8 |
| CH ₄ (Metan - drivhusgas) | g/GJ | 2,4 | mg/kWh | 8,6 | mg/kWh | 120,3 |
| N ₂ O (Lattergas - drivhusgas) | g/GJ | 0,5 | mg/kWh | 1,8 | mg/kWh | 4,0 |
| Drivhusgasser i alt (CO ₂ -ækvivalenter) | kg/GJ | 10,1 | g/kWh | 36,2 | g/kWh | 172,2 |
| SO ₂ (Svovldioxid) | g/GJ | 3,4 | mg/kWh | 12,2 | mg/kWh | 46,0 |
| NO _x (Kvælstofilter) | g/GJ | 21,0 | mg/kWh | 75,5 | mg/kWh | 251,7 |
| CO (Kulilte) | g/GJ | 24,5 | mg/kWh | 88,1 | mg/kWh | 238,3 |
| NMVOG (Uforbrændte kulbrinter) | g/GJ | 2,3 | mg/kWh | 8,2 | mg/kWh | 26,8 |
| Partikler | g/GJ | 7,4 | mg/kWh | 26,5 | mg/kWh | 25,7 |
| Brændsler | | | | | | |
| Kul | kg/GJ | 0,2 | g/kWh | 0,7 | g/kWh | 41,1 |
| Fuelolie | kg/GJ | 0,0 | g/kWh | 0,1 | g/kWh | 1,7 |
| Gasolie | kg/GJ | 0,2 | g/kWh | 0,8 | g/kWh | 0,0 |
| Naturgas | kg/GJ | 1,3 | g/kWh | 4,6 | g/kWh | 7,4 |
| Affald fossil andel | kg/GJ | 3,7 | g/kWh | 13,3 | g/kWh | 12,1 |
| Træpiller | kg/GJ | 11,5 | g/kWh | 41,5 | g/kWh | 46,8 |
| Flis | kg/GJ | 15,9 | g/kWh | 57,1 | g/kWh | 0,0 |
| Halm | kg/GJ | 0,7 | g/kWh | 2,4 | g/kWh | 0,0 |
| Bioolie | kg/GJ | 0,0 | g/kWh | 0,0 | g/kWh | 0,0 |
| Biogas | kg/GJ | 0,1 | g/kWh | 0,5 | g/kWh | 0,0 |
| Affald CO ₂ -neutral andel | kg/GJ | 7,5 | g/kWh | 27,0 | g/kWh | 24,5 |

| Miljødeklarationer Solrød | Fjernvarme Opgjort pr. GJ | | Fjernvarme Opgjort pr. kWh | | EI Opgjort pr. kWh | |
|---|------------------------------|------|-------------------------------|-------|-----------------------|-------|
| Emissioner til luft | | | | | | |
| CO ₂ (Kuldioxid - drivhusgas) | kg/GJ | 11,6 | g/kWh | 41,8 | g/kWh | 167,8 |
| CH ₄ (Metan - drivhusgas) | g/GJ | 2,9 | mg/kWh | 10,4 | mg/kWh | 120,3 |
| N ₂ O (Lattergas - drivhusgas) | g/GJ | 0,6 | mg/kWh | 2,2 | mg/kWh | 4,0 |
| Drivhusgasser i alt (CO ₂ -ækvivalenter) | kg/GJ | 12,0 | g/kWh | 43,3 | g/kWh | 172,2 |
| SO ₂ (Svovldioxid) | g/GJ | 4,1 | mg/kWh | 14,6 | mg/kWh | 46,0 |
| NO _x (Kvælstofilter) | g/GJ | 25,0 | mg/kWh | 90,1 | mg/kWh | 251,7 |
| CO (Kulilte) | g/GJ | 29,2 | mg/kWh | 105,1 | mg/kWh | 238,3 |
| NMVOG (Uforbrændte kulbrinter) | g/GJ | 2,7 | mg/kWh | 9,7 | mg/kWh | 26,8 |
| Partikler | g/GJ | 8,8 | mg/kWh | 31,6 | mg/kWh | 25,7 |
| Brændsler | | | | | | |
| Kul | kg/GJ | 0,2 | g/kWh | 0,9 | g/kWh | 41,1 |
| Fuelolie | kg/GJ | 0,0 | g/kWh | 0,1 | g/kWh | 1,7 |
| Gasolie | kg/GJ | 0,3 | g/kWh | 1,0 | g/kWh | 0,0 |
| Naturgas | kg/GJ | 1,5 | g/kWh | 5,5 | g/kWh | 7,4 |
| Affald fossil andel | kg/GJ | 4,4 | g/kWh | 15,8 | g/kWh | 12,1 |
| Træpiller | kg/GJ | 13,7 | g/kWh | 49,3 | g/kWh | 46,8 |
| Flis | kg/GJ | 18,9 | g/kWh | 67,9 | g/kWh | 0,0 |
| Halm | kg/GJ | 0,8 | g/kWh | 2,8 | g/kWh | 0,0 |
| Bioolie | kg/GJ | 0,0 | g/kWh | 0,0 | g/kWh | 0,0 |
| Biogas | kg/GJ | 0,2 | g/kWh | 0,6 | g/kWh | 0,0 |
| Affald CO ₂ -neutral andel | kg/GJ | 8,9 | g/kWh | 32,1 | g/kWh | 24,5 |
| Miljødeklarationer Vallensbæk | | | | | | |
| Emissioner til luft | | | | | | |
| CO ₂ (Kuldioxid - drivhusgas) | kg/GJ | 10,7 | g/kWh | 38,5 | g/kWh | 167,8 |
| CH ₄ (Metan - drivhusgas) | g/GJ | 2,8 | mg/kWh | 10,0 | mg/kWh | 120,3 |
| N ₂ O (Lattergas - drivhusgas) | g/GJ | 0,5 | mg/kWh | 2,0 | mg/kWh | 4,0 |
| Drivhusgasser i alt (CO ₂ -ækvivalenter) | kg/GJ | 11,1 | g/kWh | 39,8 | g/kWh | 172,2 |
| SO ₂ (Svovldioxid) | g/GJ | 3,7 | mg/kWh | 13,4 | mg/kWh | 46,0 |
| NO _x (Kvælstofilter) | g/GJ | 22,9 | mg/kWh | 82,5 | mg/kWh | 251,7 |
| CO (Kulilte) | g/GJ | 26,6 | mg/kWh | 95,9 | mg/kWh | 238,3 |
| NMVOG (Uforbrændte kulbrinter) | g/GJ | 2,5 | mg/kWh | 8,9 | mg/kWh | 26,8 |
| Partikler | g/GJ | 7,9 | mg/kWh | 28,6 | mg/kWh | 25,7 |
| Brændsler | | | | | | |
| Kul | kg/GJ | 0,3 | g/kWh | 1,0 | g/kWh | 41,1 |
| Fuelolie | kg/GJ | 0,0 | g/kWh | 0,1 | g/kWh | 1,7 |
| Gasolie | kg/GJ | 0,2 | g/kWh | 0,9 | g/kWh | 0,0 |
| Naturgas | kg/GJ | 1,4 | g/kWh | 5,0 | g/kWh | 7,4 |
| Affald fossil andel | kg/GJ | 4,0 | g/kWh | 14,3 | g/kWh | 12,1 |
| Træpiller | kg/GJ | 12,4 | g/kWh | 44,7 | g/kWh | 46,8 |
| Flis | kg/GJ | 17,0 | g/kWh | 61,2 | g/kWh | 0,0 |
| Halm | kg/GJ | 0,7 | g/kWh | 2,5 | g/kWh | 0,0 |
| Bioolie | kg/GJ | 0,0 | g/kWh | 0,0 | g/kWh | 0,0 |
| Biogas | kg/GJ | 0,2 | g/kWh | 0,6 | g/kWh | 0,0 |
| Affald CO ₂ -neutral andel | kg/GJ | 8,1 | g/kWh | 29,1 | g/kWh | 24,5 |

